

Урок в 3 классе:

Музеи искусства



Государственный Эрмитаж



- **Госуда́рственный Эрми́таж** — один из крупнейших и самых значительных художественных и культурно-исторических музеев России и мира. Находится в Санкт-Петербурге.
- Свою историю музей начинает с коллекций произведений искусства, которые приобретала в частном порядке российская **императрица Екатерина II**. Первоначально эта коллекция размещалась в специальном дворцовом флигеле — **Малом Эрмитаже** (от фр. *ermitage* — место уединения, келья, приют отшельника, затворничество), откуда и закрепилось общее название будущего музея. В **1852** году из сильно разросшейся коллекции был сформирован и открыт для посещения публики **Императорский Эрмитаж**.



- Возник в 1764 как частное собрание Екатерины II, открыт для публики в 1852. Богатейшие коллекции памятников первобытной, древневосточной, древнеегипетской, античной и средневековой культур, искусства Западной и Восточной Европы, археологические и художественные памятники Азии, памятники русской культуры VIII—XIX вв. Реставрационный отдел



- Современный Государственный Эрмитаж представляет собой сложный музейный комплекс. Основная экспозиционная часть музея занимает пять зданий, расположенных вдоль набережной реки Невы в центре Санкт-Петербурга, главным из которых принято считать Зимний дворец.
- На сегодняшний день коллекция музея насчитывает около трёх миллионов произведений искусства и памятников мировой культуры, начиная с каменного века и до нашего столетия.



Здания Эрмитажа —

- Зимний дворец (1754—62, архитектор **В. В. Растрелли**),
- Малый Эрмитаж (1764—67, архитектор Ж. Б. Валлен-Деламот),
- Старый Эрмитаж (1771—87, архитектор Ю. М. Фельтен),
- Новый Эрмитаж (1839—52, архитектор Л. фон Кленце),
- Эрмитажный театр (1783—87, архитектор Дж. Кваренги) — выдающийся архитектурный ансамбль.

Залы Эрмитажа











WWW.ARTFILE.RU

Государственный Русский музей



- Крупнейший музей русского искусства в мире. Находится в центральной части Санкт-Петербурга. Современный Русский музей представляет собой сложный музейный комплекс. Основная экспозиционная часть музея занимает пять зданий: Михайловский дворец (главное здание музея) с выставочным корпусом Л. Н. Бенуа, Михайловский (Инженерный) замок, Мраморный дворец, Строгановский дворец и Летний дворец Петра I. В состав музея входят также Михайловский сад, Летний сад, сад Михайловского (Инженерного) замка и Домик Петра I на Петровской набережной и ряд других зданий.



- Директор музея — Владимир Александрович Гусев. На 1 января 2012 года коллекция музея насчитывала 407 533 единицы хранения¹.

Залы ГРМ







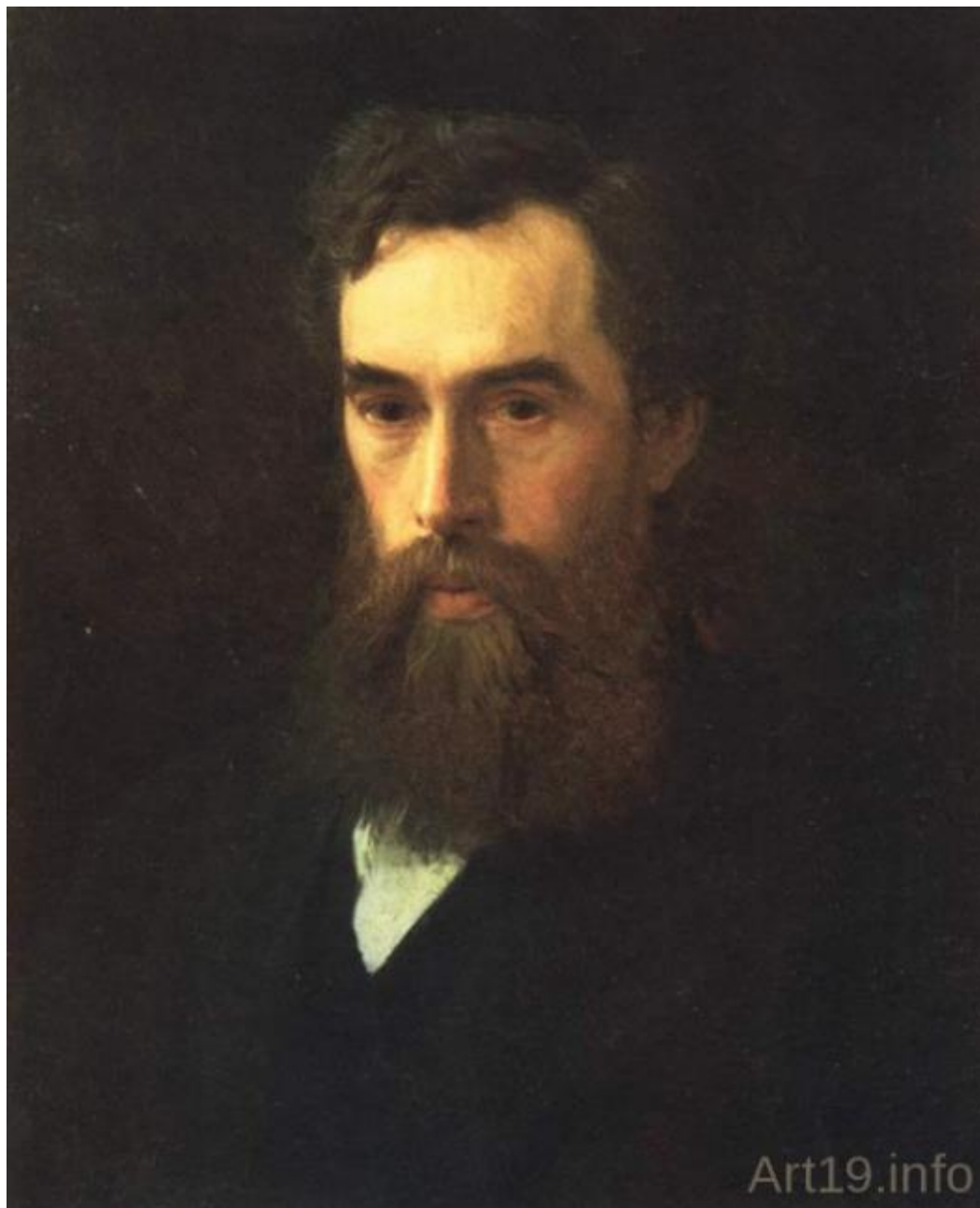


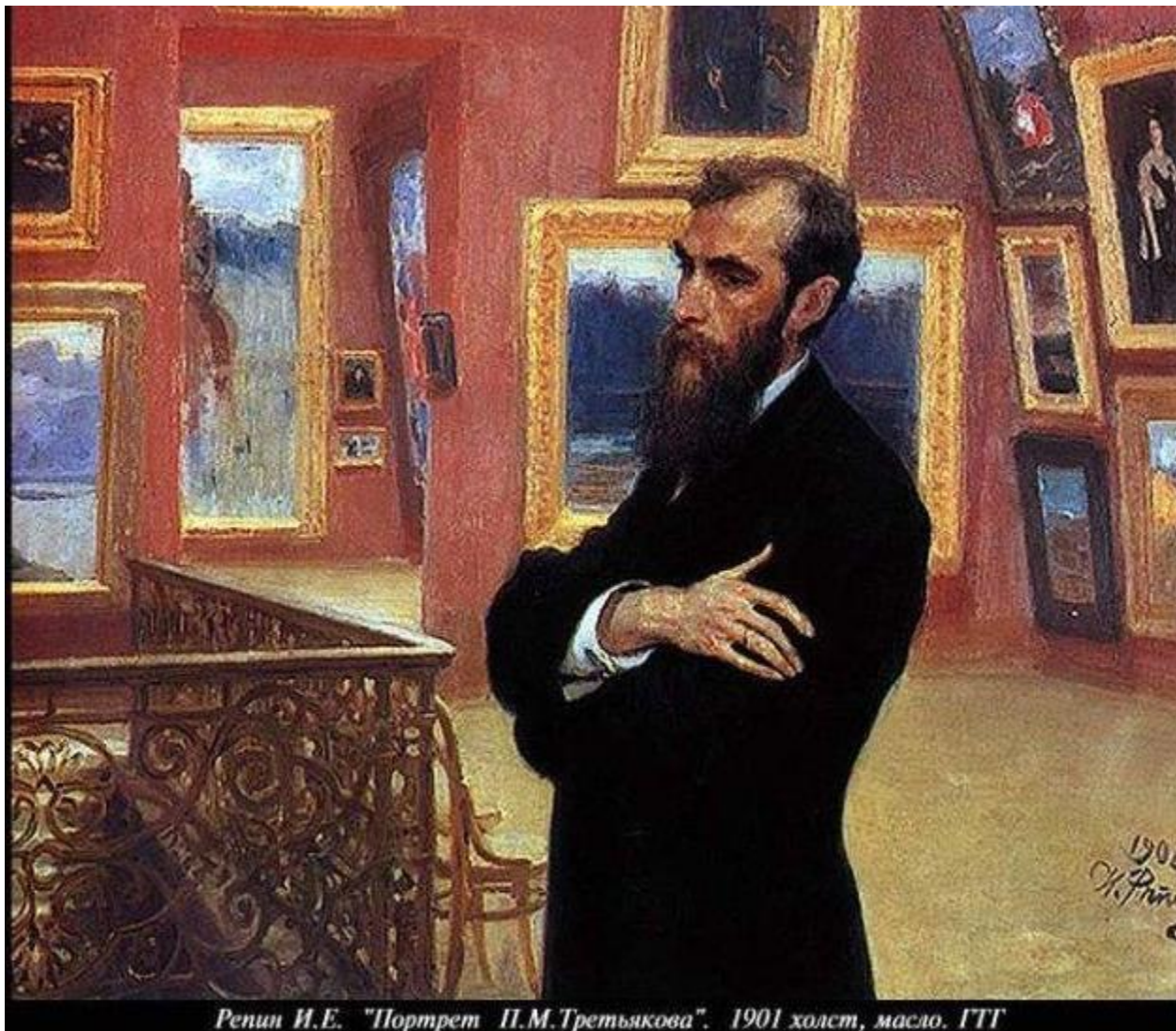
Государственная Третьяковская галерея



- Художественный музей в Москве, основанный в 1856 году купцом **Павлом Третьяковым** и имеющий одну из самых крупных в мире коллекций русского изобразительного искусства. Экспозиция в главном корпусе «Русская живопись XI — начала XX века» (Лаврушинский переулок, д. 10) является частью Всероссийского музейного объединения «Государственная Третьяковская галерея», образованного в 1986 году.

- Павел Третьяков начал собирать свою коллекцию живописи в середине 1850-го года. Годом основания Третьяковской галереи принято считать 1856 год, когда Павел Третьяков приобрел две картины русских художников. В 1867 году для широкой публики в Замоскворечье была открыта «Московская городская галерея Павла и Сергея Третьяковых». Её коллекция насчитывала 1276 картин, 471 рисунок и 10 скульптур русских художников, а также 84 картины иностранных мастеров.





Репин И.Е. "Портрет П.М.Третьякова". 1901 холст, масло. ГТГ

- В августе 1892 года Павел Михайлович передал свою художественную галерею в дар городу Москве. В собрании к этому времени насчитывалось 1287 живописных и 518 графических произведений русской школы, 75 картин и 8 рисунков европейской школы, 15 скульптур и коллекция икон. 15 августа 1893 года состоялось официальное открытие музея под названием «Московская городская галерея Павла и Сергея Михайловичей Третьяковых».



- Галерея находилась в доме, который семья Третьяковых купила ещё в 1851 году. По мере роста собрания к жилой части особняка постепенно пристраивались новые помещения, необходимые для хранения и демонстрации произведений искусств. Подобные пристройки были сделаны в 1873, 1882, 1885, 1892 и наконец в 1902—1904 годах, когда появился знаменитый фасад, разработанный в 1900—1903 годах архитектором В. Н. Башкировым по рисункам художника В. М. Васнецова. Руководство строительством осуществлял архитектор А. М. Калмыков.

Залы ГТГ











Используемые интернет-ресурсы

- [Государственный Эрмитаж — Википедия](#)
- [ru.wikipedia.org](#) › [Государственный Эрмитаж](#)
- [Государственная Третьяковская галерея — Википедия](#)
- [ru.wikipedia.org](#) › [Государственная Третьяковская галерея](#)
- [Русский музей | Главная страница](#)
- [rusmuseum.ru](#) › [Русская версия](#)